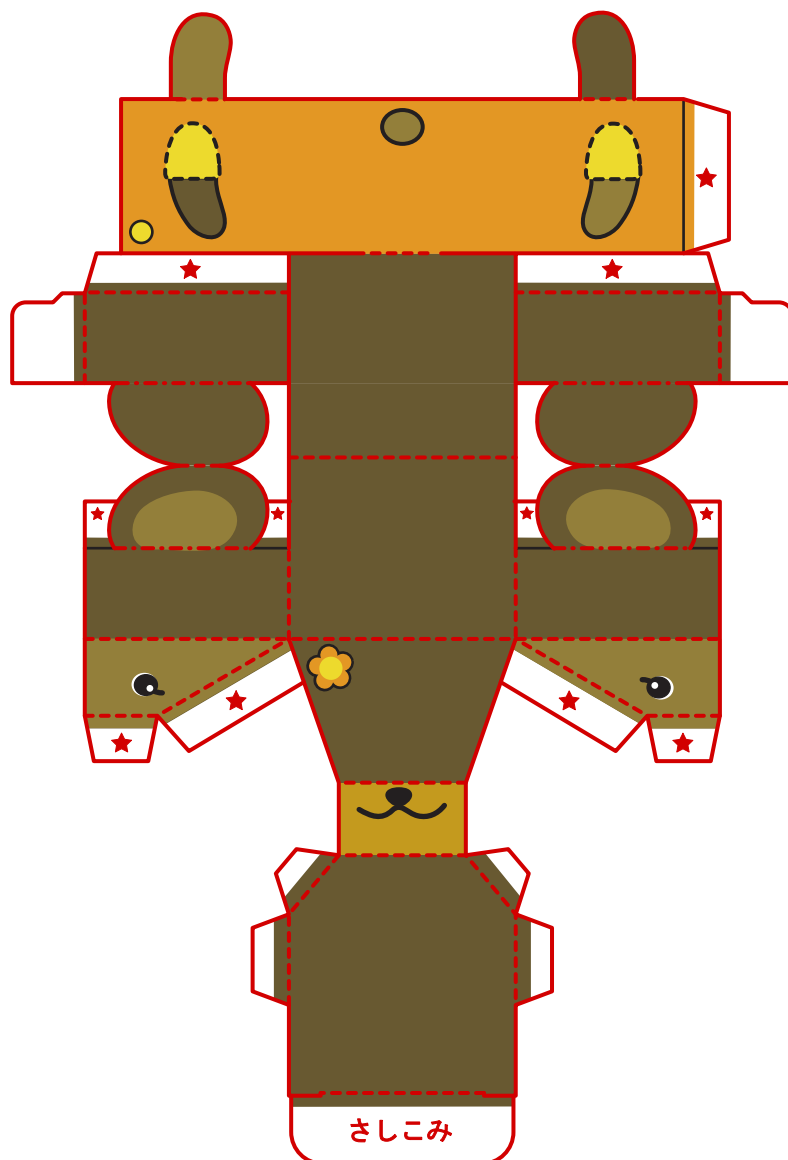


PUPをつくってみよう!



つくりかた 😊

- 実線を切りぬきます
 - - - - 点線を山おりします
 - - - - 鎖線を谷おりします
- ★印のノリしろをすべて貼りあわせませ
頭の部分の底を差し込んだらできあがりです

ゼットイつくっちゃうもんネ!



SHONAN NUKIGATA.COM

copyright (C) 2002 Shonan Nukigata.all rights reserved. url <http://www.nukigata.com>

このペーパークラフトは個人での利用・改造は自由ですが インターネット等での2次配布は禁止いたします